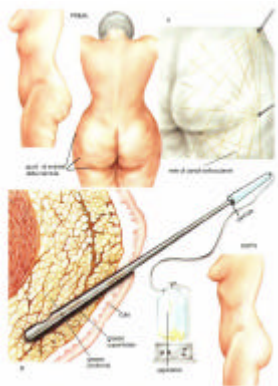


Liposuzione
Chirurgia Plastica Estetica
delle Adiposità

Indicazioni più comuni:

Eccesso di tessuto adiposo

- ***Addome***
- ***Fianchi***
- ***Cosce***
- ***Ginocchia***
- ***Collo***
- ***Braccia***
- ***Mammelle***



Linee Guida Internazionali

S.I.M.O.E.
Società Italiana
Medici chirurghi
ed Operatori dell'Estetica

Publicazione medico-scientifica di
carattere divulgativo

Liposuzione

Chirurgia Plastica Estetica
delle Adiposità



Armonia e Benessere

Liposuzione

Chirurgia Plastica Estetica delle Adiposità

INFORMAZIONI GENERALI

La liposuzione è un intervento chirurgico che consente di rimuovere, senza causare apprezzabili cicatrici cutanee, gli eccessi di tessuto adiposo localizzati in alcune aree del corpo. I maggiori benefici si traggono quando l'adipe da eliminare è situato in regione trocanterica (parte alta delle cosce), in regione addominale, alla superficie interna del ginocchio e in regione sottomentoniera. L'attività fisica dovrà subire delle limitazioni per almeno due settimane.

L'INTERVENTO

La liposuzione deve essere effettuata in sala operatoria e può essere eseguita in anestesia locale con sedazione, o in anestesia generale. Quando viene eseguita in locale, la paziente mantiene lo stato di coscienza risultando insensibili le regioni sottoposte ad intervento. La liposuzione consiste nella rimozione del tessuto adiposo in eccesso; questa rimozione si ottiene mediante l'azione di una cannula di piccolo diametro collegata ad un apparecchio aspirante o ad una siringa. La cannula viene introdotta nel grasso situato sotto la pelle attraverso una piccola incisione praticata in prossimità dell'area da correggere; quindi viene spinta attraverso il grasso fino a raggiungere la zona interessata. Qui, con opportuni movimenti della stessa cannula, il grasso in eccesso viene delicatamente aspirato. Al termine dell'intervento alla paziente viene fatta indossare una guaina elastica che dovrà essere portata per circa un mese al fine di limitare edemi ed ecchimosi.

PREPARAZIONE PRE-OPERATORIA

Si consiglia di non assumere aspirina, o medicinali che la contengono, per due settimane prima dell'intervento e due settimane dopo. L'aspirina può causare sanguinamento e quindi aumentare il rischio di complicanze. Si consiglia di eliminare anche il fumo per almeno due settimane prima dell'intervento. Si consiglia alle pazienti in trattamento con contraccettivi orali di interrompere l'assunzione di tali farmaci un mese prima dell'intervento. Sedute di Endermologie, o di massoterapia, preventive preparano efficacemente i tessuti all'intervento.



TRATTAMENTO POST-OPERATORIO

Si raccomanda un adeguato riposo nell'immediato, dopo l'intervento. Se desiderato è possibile fare una passeggiata la sera stessa dell'intervento. Il giorno seguente si è già in grado di intraprendere una moderata attività fisica. Si consiglia di aspettare almeno una settimana prima di affrontare attività faticose. La maggior parte delle persone è in grado dopo due giorni di ritornare a lavorare, compatibilmente con il tipo di attività svolta. Una sensazione di indolenzimento e di affaticamento potrà essere avvertita per alcuni giorni. Cicli di linfodrenaggio o sedute di Endermologie

accelerano la guarigione e favoriscono i risultati a lungo termine.

POSSIBILI COMPLICANZE

Le complicanze maggiori, peraltro oggi rare, sono prevenibili nella maggioranza dei casi, attraverso un esame clinico scrupoloso del paziente. I rischi generici possibili sono: reazioni allergiche dovute al tipo di anestesia, infezioni, cattiva cicatrizzazione; i rischi specifici più frequenti, legati all'intervento di liposuzione sono: ematomi, aggravati dall'uso di farmaci anti-coagulanti, edemi, iperpigmentazione, rischio dipendente oltre che da una predisposizione individuale anche dall'esposizione al sole delle piccole incisioni durante il primo mese dopo l'intervento e insufficienti o eccessive rimozioni di grasso.

RIPRESA DELL'ATTIVITA' FISICA

Una sensazione di indolenzimento nei distretti operati potrà essere presente nelle prime due settimane dopo l'intervento. Le attività sportive leggere potranno essere riprese dopo 3 settimane; mentre per gli sport più intensi sarà preferibile attendere almeno 6 settimane.

